

# Voltera S

## OPRAWA ZEWNĘTRZNA LED

W oprawie **Voltera S** zastosowano efektywny system **FluxAdjust™**, który może być wyposażony w 2 lub 4 diody typu Luxeon M z indywidualną, dopasowaną do realizacji optyką. Lampa chłodzona jest za pomocą wysoce skutecznego systemu odprowadzania ciepła **CooLit™**. Korpus lampy wykonany jest z ekstrudowanego odlewu aluminium.

**Voltera S** jest wyposażona w niezawodny i energooszczędny zasilacz impulsowy oraz wysokiej jakości moduły elektroniczne.



### ► Obszar zastosowań

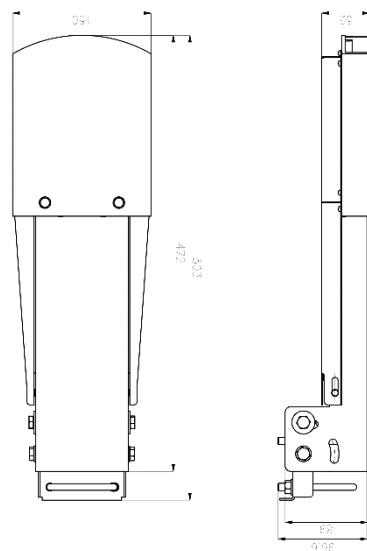
- Drogi miejskie
- Drogi osiedlowe
- Parkingi
- Ścieżki rowerowe
- Ciągi piesze
- Parki

### ► Montaż

- Wbudowany uchwyt do montażu na wsporniku o średnicy od: 40 mm do 60 mm
- Regulowany kąt pochylecia lampy w zakresie: +/- 15°
- Możliwość montażu do wysięgnika lub bezpośrednio na słupie
- Oprawa dedykowana do montażu na słupach o wysokości: 8 m
- Maksymalna odległość między słupami: 45 m

### ► Materiały i wykończenia

- Korpus wykonany w technologii ekstrudowanego aluminium
- Soczewki LED wykonane ze szkła organicznego (PMMA)
- Osłony paneli LED wykonane ze szkła hartowanego



## ► Parametry\*

Voltera S (PM2)

Voltera S (PM4)

Maksymalna moc znamionowa oprawy**	23 W	43 W
Strumień z oprawy***	2760 lm	5160 lm
Sprawność oprawy	120 lm / W	
Liczba diod	2	4
Typ LED	Luxeon M	
Sugerowana wysokość montażu	4 m – 6 m	6 m – 8 m
<b>Waga</b>	<b>2,75 kg</b>	
<b>Wymiary</b>	<b>503 mm x 150 mm x 97 mm</b>	
Napięcie wejściowe	220V – 240V AC	
Częstotliwość sieci	50 Hz / 60 Hz	
Współczynnik mocy (Power Factor)	≥0,95	
Współczynnik oddawania barw****	≥70	
Temperatura otoczenia	-40°C ÷ +55°C	
Temperatura barwowa światła	Biała neutralna (4000 K) / Biała zimna (5700 K)	
Trwałość źródła światła	100 000h przy spadku strumienia 10% od wartości początkowej	
Klasa ochronności elektrycznej	II	
Stopień ochrony	IP 66	
Odporność na uderzenia	IK 08	

\* Wszystkie dane przedstawione w tabeli odnoszą się do kompletnej oprawy

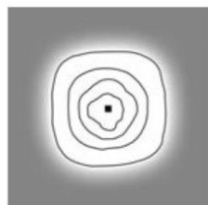
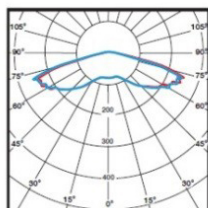
\*\* Moc znamionowa oprawy może być fabrycznie ustawiona z dokładnością do 1 W w zakresie: 20% - 100% mocy maksymalnej

\*\*\* W związku z rozwojem technologii - wzrostem skuteczności świetlnych stosowanych diod LED, aktualne strumienie świetlne mogą być wyższe niż przedstawione w niniejszej tabeli

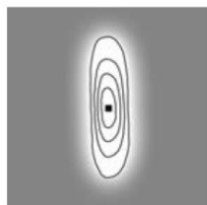
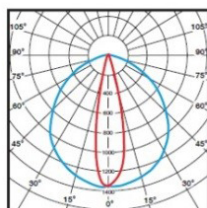
\*\*\*\* Na zamówienie wyższa wartość

## ► Charakterystyki rozsyłu światła\*\*\*\*\*

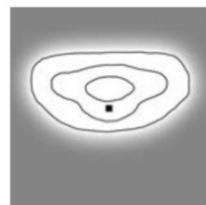
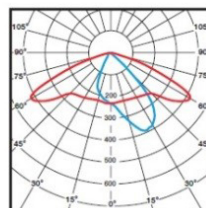
Parking



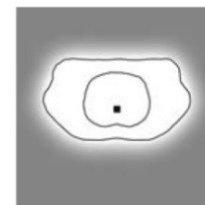
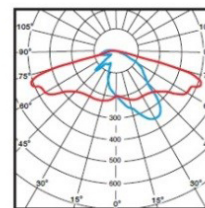
Ciągi piesze i rowerowe



Szeroka ulica



Wąska ulica



\*\*\*\*\* Charakterystyki rozsyłu światła dla standardowej mocy i optyki. Możliwe jest uzyskanie innych wzorów dopasowanych do potrzeb klienta.

## ► Funkcje

<b>ADDwise™</b>	
Custom Power (Zakres mocy)	Tak
iDimmer (Harmonogramy świecenia)	
Soft Start (Płynny start)	
Constant Flux (Stały strumień świetlny)	
Czujnik ruchu / Czujnik światła	Tak - opcja
1 - 10V	
DALI	
<b>FluxAdjust™</b>	
Odporność na przepięcia do 3 kV	Tak - w zasilaczu
Odporność na przepięcia do 10 kV	Tak - w złączu zasilającym
Wymiana modułów	Tak